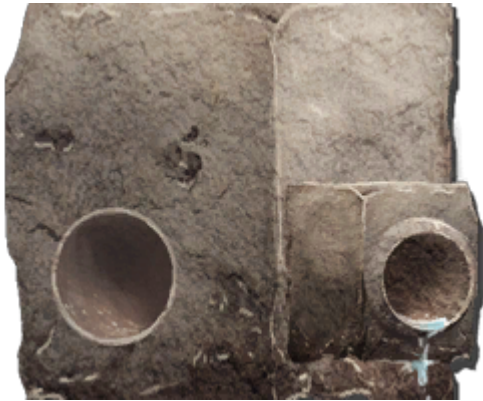









# Stone Irrigation Pipe - Tap (Stein Wasserhahn)

Ein Wasserhahn aus Stein.



Dieser Wasserhahn aus [Stein](#) wird verwendet, um den Zugang zum [Wasser](#) bereitzustellen.

Hier kann der Spieler mit der Benutzentaste daraus trinken und Behälter (  [Wasserbeutel](#),  [Wasserflasche](#) und  [Feldflasche](#)) auffüllen, in dem er das Inventar des Wasserhahn's öffnet und diese hinein legt. Auch können damit Beete bewässert werden.

Typ	Bauteil
Benötigtes Level	10
Punkte zum Erlernen	5
XP pro Herstellung	1.9
Gewicht	7.5
Stapelgröße	100
Haltbarkeit	100
Inventarplätze	4
Einmalige Benutzung	nein
Voraussetzungen	 <a href="#">Stein Zulauf-Wasserleitung</a>
Schaltet frei	 <a href="#">Metall Wasserhahn</a>
Zutaten	10x  <a href="#">Stein</a>
	15x  <a href="#">Holz</a>
Hergestellt in	Spielerinventar

## **Admin Command / Cheat:**

[Spoiler anzeigen](#)

## **Folgende Tiere können diese Struktur nicht beschädigen:**

[Araneo \(Spinne\)](#)  
[Carbonemys](#)  
[Coelacanth](#)  
[Compy](#)  
[Dilophosaur](#)  
[Dodo](#)  
[Dung Beetle](#)  
[Kairuku](#)  
[Mesopithecus](#)  
[Onyc \(Fledermaus\)](#)  
[Oviraptor](#)  
[Pachy](#)  
[Parasaur](#)  
[Phiomia](#)  
[Piranha](#)  
[Titanomyrma](#)