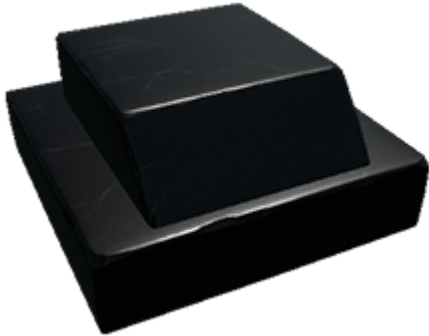




# Trophy Base (Trophäenstandplatz)

Ein verschönerter Standplatz für Trophäen.



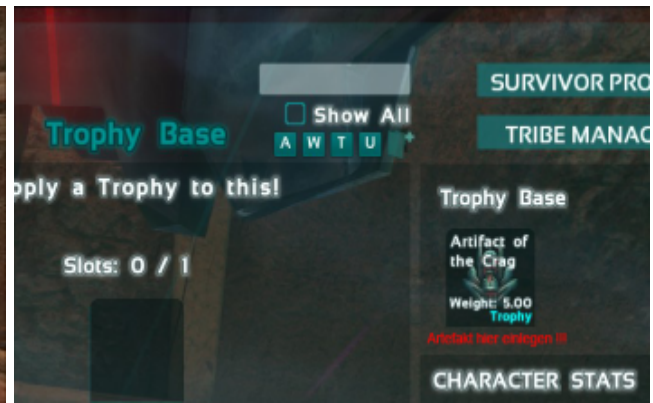
Auf einer [Trophy Base \(Trophäenstandplatz\)](#) können Trophäen und Artefakte platziert werden.

Typ	Bauteil
Benötigtes Level	20
Punkte zum Erlernen	10
XP pro Herstellung	3.7
Gewicht	4.0
Stapelgröße	100
Haltbarkeit	2.500
Inventarplätze	1
Einmalige Benutzung	nein
Voraussetzungen	keine
Schaltet frei	nichts
Zutaten	80x  <a href="#">Obsidian</a>
Hergestellt in	 <a href="#">Schmiede</a>

## Admin Command / Cheat:

[Spoiler anzeigen](#)

## Bilder:



**Folgende Tiere können diese Struktur nicht beschädigen:**

- [Araneo \(Spinne\)](#)
- [Carbonemys](#)
- [Coelacanth](#)
- [Compy](#)
- [Dilophosaur](#)
- [Dodo](#)
- [Dung Beetle](#)
- [Kairuku](#)
- [Mesopithecus](#)
- [Onyc \(Fledermaus\)](#)
- [Oviraptor](#)
- [Pachy](#)
- [Parasaur](#)
- [Phiomia](#)
- [Piranha](#)
- [Titanomyrma](#)