

Oil (Öl)

Oil (Öl) wird verwendet um Dinge wie Gasoline (Benzin) herzustellen.

[Oil](#) findet man unter [Wasser](#) (im Meer) und wird abgebaut mit einer [Metallspitzhacke](#). Die meisten Vorkommen findet man tief unter [Wasser](#) und in Unterwasserhöhlen. Ölvorkommen sehen aus wie schwarze Steine aus denen eine schwarze Fontäne aufsteigt.



Mit einer [Steinspitzhacke](#) bekommt man ca. 0-1 [Öl](#) per Vorkommen.
Mit einer [Metallspitzhacke](#) bekommt man ca. 2-10 [Öl](#) per Vorkommen.

Im späteren Spielverlauf ist es unabdingbar Farmtiere für den Öl - Abbau einzusetzen:

[Ankylosaurus](#) (an Land, seichtes [Wasser](#))
[Dunkleosteus](#) (im Ozean bzw. in der Tiefsee)

Desweiteren ist es möglich, mit Hilfe eines [Dung Beetle](#), [Öl](#) aus [Fäkalien](#) herstellen zu lassen.

Ebenso erhält man aus einem [Tusoteuthis](#) ([Kraken](#)) die Ressource [Öl eines Tusoteuthis](#) welche im Spiel wie [Öl](#) behandelt wird.

Typ	Ressource
Gewicht	0.2
Max. Stapelbar	100.0
Farmgebiet	Riffe, Meer, Schneegebiet, Unterwasserhöhlen
Gedopt von	Tusoteuthis , Trilobite , Blutegel , Basilosaurus

Produziert von [Dung Beetle](#), [Tusoteuthis](#), [Basilosaurus](#)

Ernte:

Werkzeug / Tier: Menge pro Aktion:

[Dunkleosteus](#) *****

[Ankylosaurus](#) ****

[Metallspitzhacke](#) ***

[Steinspitzhacke](#) *

(*schlecht / ***** hervorragend)

Admin Command / Cheat:

[Spoiler anzeigen](#)

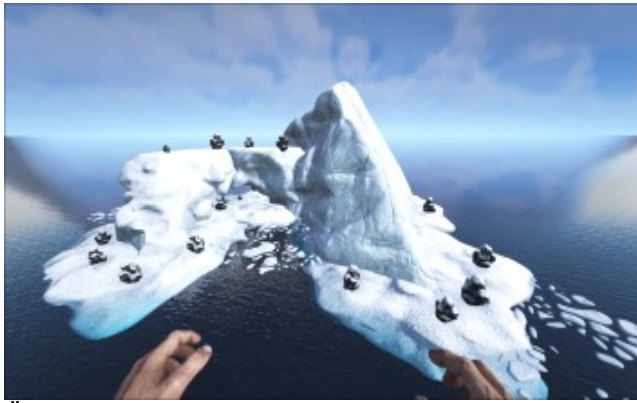
Bilder:



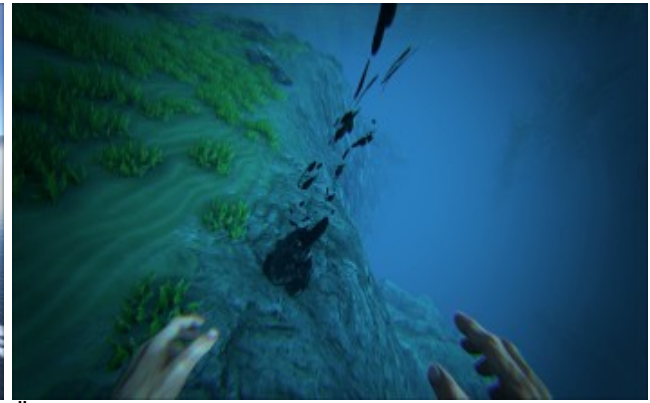
Ölvorkommen an Land (Norden)



Ölvorkommen an Land (Norden)



Ölvorkommen an Land (Norden)



Ölvorkommen im Ozean



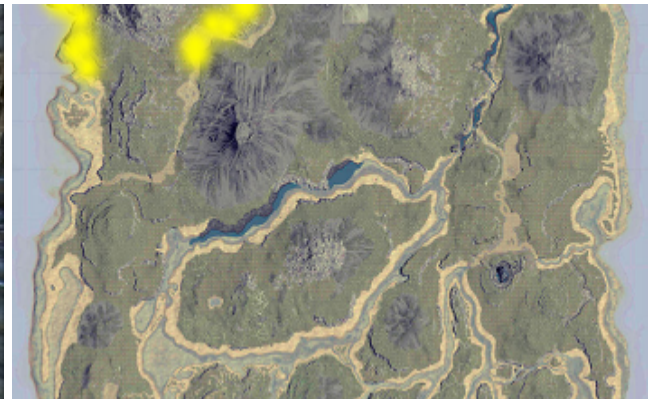
Ölvorkommen im Ozean



Ölvorkommen im Ozean



[Dung Beetle](#) im [Holzkäfig](#) bei der Ölproduktion.



Gelb markiert, die Lage von Ölvorkommen an Land.

Oil (Öl) wird für folgendes benötigt:

- A
[Absorbent Substrate](#)
- C
[Cooked Meat Jerky](#)
- F
[Fabricator](#)

G

[Gasoline](#)

[Grenade](#)

H

[Homing Underwater Mine](#)

I

[Industrial Cooker](#)

[Industrial Forge](#)

[Industrial Grill](#)

[Industrial Grinder](#)

P

[Prime Meat Jerky](#)

[Propellant](#) (Scorched Earth)

R

[Re-Kultivierer](#)

S

[Silencer Attachment](#)

[Soap](#)

[Spray Painter](#)

T

[Tripwire Alarm Trap](#)

V

[Vault](#)