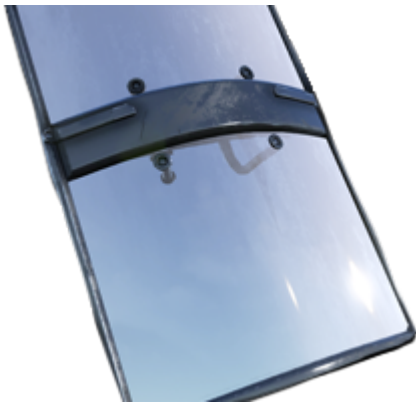


Riot Shield (Polzeischutzschild)

Der Polzeischutzschild, ist der zuletzt freischaltbare Schild.



Der [Polzeischutzschild](#) besitzt eine [Metall](#)-gerahmte Abschirmung, verstärkt mit [Polymer](#) und [Kristall](#). Er absorbiert Schaden von vorn, wenn er aktiviert ist (rechte Maustaste drücken bei aktiven Schild).

Typ	Ausrüstung
Benötigtes Level	75
Punkte zum Erlernen	45
XP pro Herstellung	78.0
Gewicht	30
Haltbarkeit	2300
Einmalige Benutzung	nein
Voraussetzungen	 Metallschutzschild
Schaltet frei	-
Zutaten	120 x  Polymer 200 x  Kristall 120 x  Silica Pearls 40 x  Metallbarren
Hergestellt in	 Drehmaschine

Admin Command / Cheat:

[Spoiler anzeigen](#)

Bilder:

