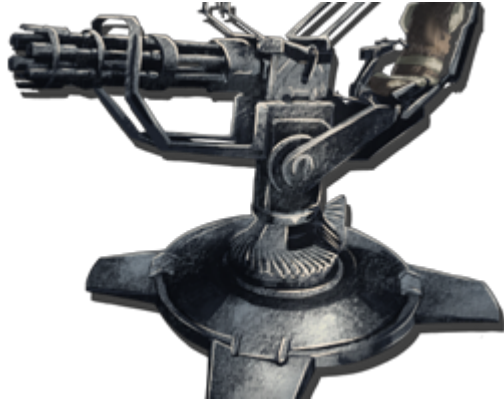


Minigun Turret (Minigun Geschützturm)







Ein Minigun Geschützturm

Der [minigun Geschützturm](#) ist ein stationäres Geschütz, der Spieler muss es betreten um dies nutzen zu können.



Nicht zu nah an Strukturen bauen, diese können während der Nutzung des minigun Geschützturmes beschädigt werden.

Der [minigun Geschützturm](#) wird als Steinstruktur behandelt und kann somit beschädigt werden.

Typ	Waffen
Benötigtes Level	85
Punkte zum Erlernen	80
Gewicht	4
Haltbarkeit	7000
Waffenschaden	1500 /s
Munition	24 x  Erweiterte Gewehr Munition
Benötigt	 Automatischer Geschützturm
	 Katapult Geschützturm
Zutaten	150 x  Polymer
	500 x  Metallbarren
	125 x  Zementpaste
	100 x  Leder
Schaltet Frei	 Raketen Geschützturm
Hergestellt in	 Drehmaschine