

Megalosaurus

Der Megalosaurus ist ein nachtaktiver Räuber.

Statistik

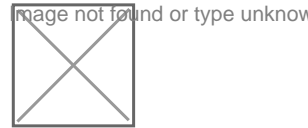
Name: Megalosaurus

Species: [Megalosaurus noctedominus](#)

Zeit: Mittlerer Jura

Ernährung: Fleischfresser

Charakter: Aggressiv



Eigenschaften

Zähmbar: Ja

Reitbar: Ja

Sattel: Ja, [Megalosaurus Sattel](#) ab Stufe 70.

Erschienen: Ja, mit der Version 252.0

Grundinformationen:

- **Wild:**

Der [Megalosaurus noctedominus](#) gehört, genauso wie die Vielzahl der anderen großen Theropoden, zu den aggressiven Fleischfressern der Insel, er nicht als einfacher Gegner zu sehen. Er ist ein vorwiegend Nachtaktives Tier, im Gegensatz zu den anderen Theropoden. Sobald der Morgen anbricht, beginnt Megalosaurus mit der Suche nach einen abgelegenen Ort, um an diesen vergleichsweise sicheren Ort, den Tag schlafend zu verbringen.

- **Gezähmt:**

Auch wenn Megalosaurus nicht zu den stärksten Theropoden gehört, ist er doch bei nachtaktiven Plünderern sehr begehrt. Ein paar seiner Spezialfähigkeiten beziehen sich direkt auf seine nachtaktive Natur, so wird Megalosaurus nachts besser ausweichen, gezielter angreifen und besser Ausdauer regenerieren können.

- **Bekannte Informationen:**

Wird Megalosaurus im Laufe des Tages gestört, reagiert er umgekehrt und ist bedeutend träger. So oder so, wird er entsprechend seiner Kampftaktik in sein Ziel beißen um es anschließend, durch seine Kiefer, mit eisenfesten Griff zu halten. Nur größere Tiere können darauf hoffen, sich aus seinem Biss zu lösen. Anschließend wird er seine Beute solange kauen, bis diese Tod ist. Es ist erschreckend, dieses grausige Schauspiel zu beobachten, aber für so manchen Stamm eine gute Taktik um agile Ziele festzusetzen.

Basis Statistiken:

Attribut	Menge auf Stufe 1	Zuwachs pro Level (Wild)	Zuwachs pro Level (Gezähmt)	Taming Bonus
Gesundheit	1025	+205	+5.4%	+0.07
Ausdauer	300	+30	+10%	
Sauerstoff	150	+15	+10%	
Hunger	2000	+200	+10%	15%
Gewicht	300	+6	+4%	
Nahkampfschaden	75	+3.75	+1.7%	+7% / mult. 17.6%
Bewegungsgeschwindigkeit	100%	N/A	+2.5%	+?%
Trägheit	775	+46.5	N/A	+0.5

Zähmen:

Ein Megalosaurus kann derzeit in der Central Cave (Zentrale Höhle) bei 41.5 / 46.9 gefunden werden. (3 Spawn Punkte im inneren der Höhle.)

Um ihn zu Zähmen, solltet ihr alle Tiere, welche sich um ihn herum befinden entfernen.

Jetzt könnt ihr ihn mit [Betäubungsmunition](#) betäuben, achtet darauf, das er Euch nicht erwischt. Solltet ihr dieses Vorhaben am Tag bewerkstelligen, habt ihr es etwas leichter,

da der Megalosaurus über weniger Schaden verfügt und ausgesprochen langsam läuft. Wenige gezielte Schüsse genügen, um ihn zu betäuben. Auch ist es ratsam Tarn - Utensilien zu nutzen.

Sein bevorzugtes Futter ist [Oviraptor Ei Kibble](#), weiterhin frisst er [Rohes Edelfleisch](#), [Rohes Edelfischfleisch](#) usw. (Erstgenanntes hat dabei die höchste Zähm - Effizienz.)

Bei normalen Servereinstellungen wird er selbst auf Stufe 1 Abends (gegen 20:30 Uhr InGame Zeit) erwachen. Achtet darauf das ihr zu dieser Zeit betäubt,

so habt ihr die längste Phase der Betäubungsdauer Zeit, ihn entsprechend aushungern zu lassen. Sobald er erwacht, betäubt ihn wieder, dies wiederholt ihr entsprechend dem Level des Tieres und Eurer Servereinstellung so lange, bis die verbrauchte [Nahrung](#) des Megalosaurus dem Wert entspricht, welcher er an [Kibble](#) benötigt um gezähmt zu werden.

Er wird beim zwischenzeitlichen Erwachen keine [Nahrung](#) aufbrauchen, sobald er entsprechend ausgehungert ist, [Kibble](#) rein und fertig.

(Soweit es Eure Servereinstellungen zulassen, kann man ihn auch in der Höhle einmauern)

Besser ist es allerdings, den Megalosaurus aus der Höhle zu locken und mittels [Quetzal](#) in die Heimatbase zu transportieren, dort lässt sich dieses unterfangen in Ruhe realisieren.

(Um ihn zu betäuben nutzt [Hochwirksame Betäubungsmunition](#), diese baut 100% mehr Torpor auf als [Betäubungsmunition](#), dies bedeutet das ihr auch 50% weniger Schaden am Tier pro Betäubung generiert.)

Nehmt Euch am besten schon einen [Megalosaurus Sattel](#) mit, um mit ihm aus der Höhle zu reiten. Er läßt sich im nicht schlafenden Zustand mit einem [Quetzal](#) transportieren.
 (Dies kann es ermöglichen den Megalosaurus bei Nacht aus der Höhle zu locken und ihn mittels [Quetzal](#) in die eigene Base zu transportieren, geschickter weise sollte man dies zu zweit versuchen.)

Level 1			Zeit	Stufe 30			Zeit	Stufe 60			Zeit						
Kibble (Oviraptor Egg)	5	0 ist	0:30:23	Kibble (Oviraptor Egg)	10	0 ist	1:00:46	Kibble (Oviraptor Egg)	16	Fig. 8	2 1:37:13						
Raw Hammelfleisch	5	0 ist	0:11:16	Raw Hammelfleisch	11	0 ist	0:24:46	Raw Hammelfleisch	17	0 ist	0:38:16						
Gekochtes Lammkotelett	9	0 ist	0:20:16	Gekochtes Lammkotelett	20	0 ist	0:45:01	Gekochtes Lammkotelett	32	0 ist	1:12:01						
Raw Prime Fleisch	12	0 ist	0:27:01	Raw Prime Fleisch	27	0 ist	1:00:46	Raw Prime Fleisch	42	3	1 1:34:31						
Gekochtes Prime Fleisch	24	13	3 0:53:57	Gekochtes Prime Fleisch	53	68	15 1:59:08	Gekochtes Prime Fleisch	83	187	41 3:06:33						
Raw Prime Fischfleisch	30	0 ist	0:33:46	Raw Prime Fischfleisch	67	0 ist	1:15:23	Raw Prime Fischfleisch	104	48	11 1:57:01						
Rohes Fleisch	36	43	9 1:21:01	Rohes Fleisch	80	163	35 3:00:01	Rohes Fleisch	125	377	82 4:41:16						
Gekochtes Prime Fischfleisch	60	30	6 1:09:24	Gekochtes Prime Fischfleisch	133	122	26 2:33:49	Gekochtes Prime Fischfleisch	208	296	65 4:00:34						
Gekochtes Fleisch	72	43	9 1:21:01	Gekochtes Fleisch	159	161	34 2:58:53	Gekochtes Fleisch	249	375	82 4:40:08						
Rohes Fischfleisch	90	65	14 1:41:16	Rohes Fischfleisch	199	231	49 3:43:53	Rohes Fischfleisch	312	517	113 5:51:01						
Gekochtes Fischfleisch	180	65	14 1:41:16	Gekochtes Fischfleisch	398	231	49 3:43:53	Gekochtes Fischfleisch	623	516	113 5:50:27						
KO : × 78; × 32; × 9; × 5; × 4; × 2			Torpor-Defekt: 0,31 / s , Zeit bis alle Torpor erschöpft ist: 00:42:17			KO : & times; 213; × 87; × 24; × 14; × 10; × 5			Torpor-Defekt: 0,47 / s , Zeit bis alle Torpor erschöpft ist: 01:10:19			KO : & times; 352; × 144; × 40; × 23; × 16; × 8			Torpor-Verfall: 0,83 / s , Zeit bis alle Torpor erschöpft ist: 01:33:27		
Stufe 90			Zeit	Stufe 120			Zeit	Stufe 150			Zeit						
Kibble (Oviraptor Egg)	22	73	17 2:13:40	Kibble (Oviraptor Egg)	27	150	35 2:44:02	Kibble (Oviraptor Egg)	33	265	64 3:20:29						
Raw Hammelfleisch	23	0 ist	0:51:46	Raw Hammelfleisch	29	0 ist	1:05:16	Raw Hammelfleisch	35	0 ist	1:18:46						
Gekochtes Lammkotelett	43	0 ist	1:36:46	Gekochtes Lammkotelett	54	32	Fig. 8 2:01:31	Gekochtes Lammkotelett	65	98	24 2:26:16						
Raw Prime Fleisch	57	60	14 2:08:16	Raw Prime Fleisch	72	144	34 2:42:01	Raw Prime Fleisch	87	251	60 3:15:46						
Gekochtes Prime Fleisch	113	362	82 4:13:59	Gekochtes Prime Fleisch	143	584	136 5:21:24	Gekochtes Prime Fleisch	173	848	202 6:28:50						
Raw Prime Fischfleisch	142	136	31 2:39:46	Raw Prime Fischfleisch	179	253	59 3:21:23	Raw Prime Fischfleisch	217	400	96 4:04:08						
Rohes Fleisch	170	671	151 6:22:31	Rohes Fleisch	215	1033	240 8:03:46	Rohes Fleisch	260	1454	347 9:45:01						
Gekochtes Prime Fischfleisch	283	538	121 5:27:18	Gekochtes Prime Fischfleisch	358	840	195 6:54:02	Gekochtes Prime Fischfleisch	433	1194	285 8:20:46						
Gekochtes Fleisch	339	668	151 6:21:23	Gekochtes Fleisch	429	1030	239 8:02:38	Gekochtes Fleisch	519	1451	346 9:43:53						
Rohes Fischfleisch	424	898	202 7:57:01	Rohes Fischfleisch	537	1366	317 10:04:08	Rohes Fischfleisch	649	1903	453 12:10:08						
Gekochtes Fischfleisch	848	898	202 7:57:01	Gekochtes Fischfleisch	1073	1364	316 10:03:34	Gekochtes Fischfleisch	1298	1903	453 12:10:08						
KO : & times; 492; × 201; × 55; × 32; × 23; × 12			Torpor-Verfall: 0,8 / s , Zeit bis alle Torpor erschöpft ist: 01:43:30			KO : & times; 631; × 258; × 71; × 41; × 29; × 15			Torpor-Default: 0,98 / s , Zeit bis alle Torpor erschöpft ist: 01:50:08			KO : × 771; × 315; × 86; × 49; × 35; × 18			Torpor-Verfall: 1,12 / s , Zeit bis alle Torpor erschöpft ist: 01:54:47		

Zähmen mit eigenen Servereinstellungen berechnen: [A - Calc Tamingcalculator](#)

Farmt / Produziert / Besonderheit:

Der Megalosaurus ist ein nachtaktiver Fleischfresser, tagsüber liegt er zusammengerollt da und schläft. Natürlich kann man ihn auch aufwecken, dabei läuft eine art Counter auf 120 sleep debt (Schlafmangel), danach legt er sich hin und schläft weiter (der Counter fällt dabei wieder auf 0). Auch sind seine [Fähigkeiten](#) tagsüber sehr stark eingeschränkt. Weder kann er Tiere mit seinem Maul festhalten, noch ist er sonderlich schnell und wendig, ebenso verteilt er weitaus weniger Schaden.

Nachts wendet sich allerdings das Blatt, er wird dabei weitaus agiler und sein ausgeteilter Schaden ist weitaus höher zu bewerten, ebenso ist es möglich Spieler und kleinere Tiere mit ihm festzuhalten oder ab zu transportieren.
Weiterhin leuchten seine Augen dabei orange-rot.

rechte Maustaste: Festhalten, abtransportieren ([Argentavis](#), [Parasaurus](#), [Skorpion](#), [Raptor](#) usw.)
[Komplette Übersicht zum Tiertransport mit dem Megalosaurus im Vergleich zum Kaposuchus.](#)
linke Maustaste: Normaler Angriff
Taste "C": Brüllen

Farmt:



[Leder](#)



[Keratin](#)



[Chitin](#)



[Fell](#)



[Rohes Fleisch](#)



[Rohes Fischfleisch](#)



[Rohes Edelfleisch](#)





Drops:



[Leder](#)



[Rohes Fleisch](#)



[Rohes Edelfleisch](#)

Admin Command / Cheat:

[Spoiler anzeigen](#)

Bilder / Videos:

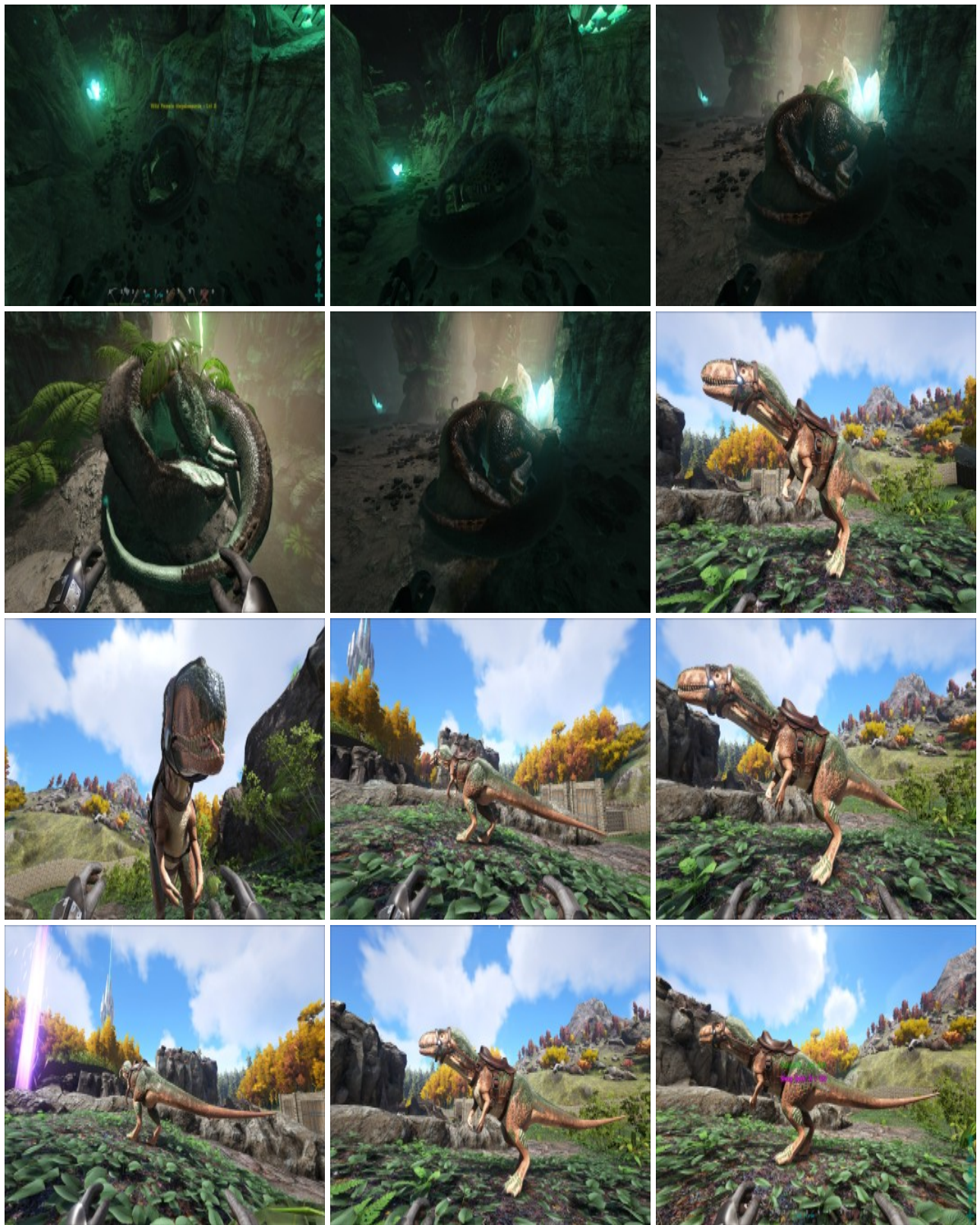
Externer Inhalt

Inhalte von externen Seiten werden ohne Ihre Zustimmung nicht automatisch geladen und angezeigt.

[Alle externen Inhalte anzeigen](#)

Durch die Aktivierung der externen Inhalte erklären Sie sich damit einverstanden, dass personenbezogene Daten an Drittplattformen übermittelt werden. Mehr Informationen dazu haben wir in unserer Datenschutzerklärung zur Verfügung gestellt.

[Media]





Vielen Dank an [@gluehwo](#) für die Mithilfe beim erstellen dieses Beitrages.