

Achatina (Schnecke)

Achatina ist für ihre hauseigene Zement Paste & Organische Polymer in ganz ARK bekannt.

Statistik

Name: [Achatina](#)

Species: [Achatina limusegnis](#)

Zeit: Holozän

Ernährung: Pflanzenfresser

Charakter: Passiv



Eigenschaften

Zähmbar: Ja

Reitbar: Nein

Sattel: Nein

Erschienen: mit der Version 252.0

Grundinformationen:

- **Wild:**

[Achatina Limusegnis](#) lebt meist in den Sumpf- und Dschungelgebieten und sie ist ein sehr langsames, an Land lebendes, Weichtier. [Achatina](#) ist leicht zu bejagen, leider bietet sie nur eine geringe Ausbeute an Fleisch und [Chitin](#), aber um eine einfache Mahlzeit abzugeben ist sie gut genug.

- **Gezähmt:**

Eine Tatsache über [Achatina](#): Sie ist sehr ekelerregend aber zugleich unglaublich nützlich, deshalb versuchen viele Stämme sie zu zähmen. Der Grund hierfür ist ihr abgesondertes Sekret, dieser Schleim ist chemisch ähnlich der [Zement](#) Paste, welche von vielen Stämmen als Baumaterial benutzt wird, aber auch schwerlich zu beschaffen ist. Eine gezähmte [Achatina](#) sondert diesen Schleim im Laufe der Zeit ab, dieser kann dann, aus reiner Bequemlichkeit, durch dem Stamm einsammelt werden.

- **Bekannte Informationen:**

Im Gegensatz zu den anderen Tieren der Insel, kann [Achatina](#) ihren Stuhlgang nicht normal verrichten. Stattdessen sondert sie eine dicke klebrige Substanz ab. Die Spuren, welche [Achatina](#) aus diesem Schleim hinterlässt sind so dünn, das diese sehr schnell zu Staub zerfallen.

Basis Statistiken:

Attribut	Menge auf Stufe 1	Zuwachs pro Level (Wild)	Zuwachs pro Level (Gezähmt)	Taming Bonus
Gesundheit	75	+15	+5.4%	+0.07
Ausdauer	100	+10	+10%	
Sauerstoff	N/A	N/A	N/A	
Hunger	450	+45	+10%	
Gewicht	100	+3	+4%	
Nahkampfschaden	0	+0	+1.7%	7% / 17,6%
Bewegungsgeschwindigkeit	100%	N/A	+2.5%	+?%
Trägheit	50	+3	N/A	+0.5

Zähmen:

Die [Schnecke](#) ([Achatina](#)) kann man in den Sumpfgebieten und in einigen Höhlen antreffen.

Der Zähmvorgang ist recht einfach, als erstes solltet Ihr Euch Süßen Gemüse Kuchen ([Sweet Vegetable Cake](#)) zubereiten, dies ist ihr einziges Zähmfutter.

Anschließend organisiert Ihr Euch eine [Achatina](#) im Sumpf mittel eines [Pteranodon](#) und betäubt diese mit [Betäubungsmunition](#) einfach in Eurer Base. *(Dies ist sicherer)*

Habt Ihr die [Schnecke](#) betäubt, legt Ihr die Süßen Gemüse Kuchen in das Schneckeninventar. Nachdem sie 300 Food verloren hat, wird sie den ersten davon fressen.

Achtet darauf das Ihr genügend Narkotika besitzt, ihr verbrauch ist moderat aber der Topor ist nicht all zu hoch.

 Level 1			Time	 Level 30		
 Sweet Vegetable Cake 10	38	8	0:20:01	 Sweet Vegetable Cake 19	104	
KO:  x 5;  x 3;  x 1;  x 1;  x 1				KO:  x 14;  x 6;  x 2;  x 1		
Torpor-depletion: 0.31 / s, Time until all torpor is depleted: 00:02:43				Torpor-depletion: 0.47 / s, Time until all torpor is depleted: 00:03:43		
 Level 90			Time	 Level 120		
 Sweet Vegetable Cake 39	344	78	1:18:01	 Sweet Vegetable Cake 49	503	
KO:  x 32;  x 13;  x 4;  x 3;  x 2				KO:  x 41;  x 17;  x 5;  x 1		
Torpor-depletion: 0.8 / s, Time until all torpor is depleted: 00:06:40				Torpor-depletion: 0.96 / s, Time until all torpor is depleted: 00:07:40		

Zähmen mit eigenen Servereinstellungen berechnen: [A - Calc Tamingcalculator](#)

(Der [Sweet Vegetable Cake](#) wird wie [Doedicurus Kibble](#) behandelt, danke an [PiTi](#))

Farmt / Produziert / Besonderheit:

Im gezähmten Zustand produziert [Achatina Zementpaste](#) (enable wandering muß eingeschalten sein) und unter bestimmten höheren Temperaturen [Organisches Polymer](#).

(Es empfiehlt sich die [Schnecke](#) in einem [Wooden Cage](#) zu halten, so haut Euch diese nicht ab wenn sie auf wandern gestellt ist.)



[Zementpaste](#) ca. 1 x pro Minute



[Organisches Polymer](#) ca. 1 x pro 45 Minuten

Weiterhin zieht sich die [Schnecke](#) in ihr Schneckenhaus zurück, sobald sie Schaden bekommt. Solange sie in ihrem Haus ist, absorbiert sie den ihr zugefügten Schaden (gilt auch für Topor / Betäubung). Sobald sie zu 100% geheilt ist, kommt sie wieder hervor und flüchtet im Schneckentempo.

Derzeit frisst die [Schnecke](#) im gezähmten Zustand nur [Sweet Vegetable Cake](#) (ein Cake bringt ca. 200 [Nahrung](#)).

Drops:



[Chitin](#)



[Rohes Fleisch](#)

Admin Command / Cheat:

[Spoiler anzeigen](#)

Bilder / Videos:

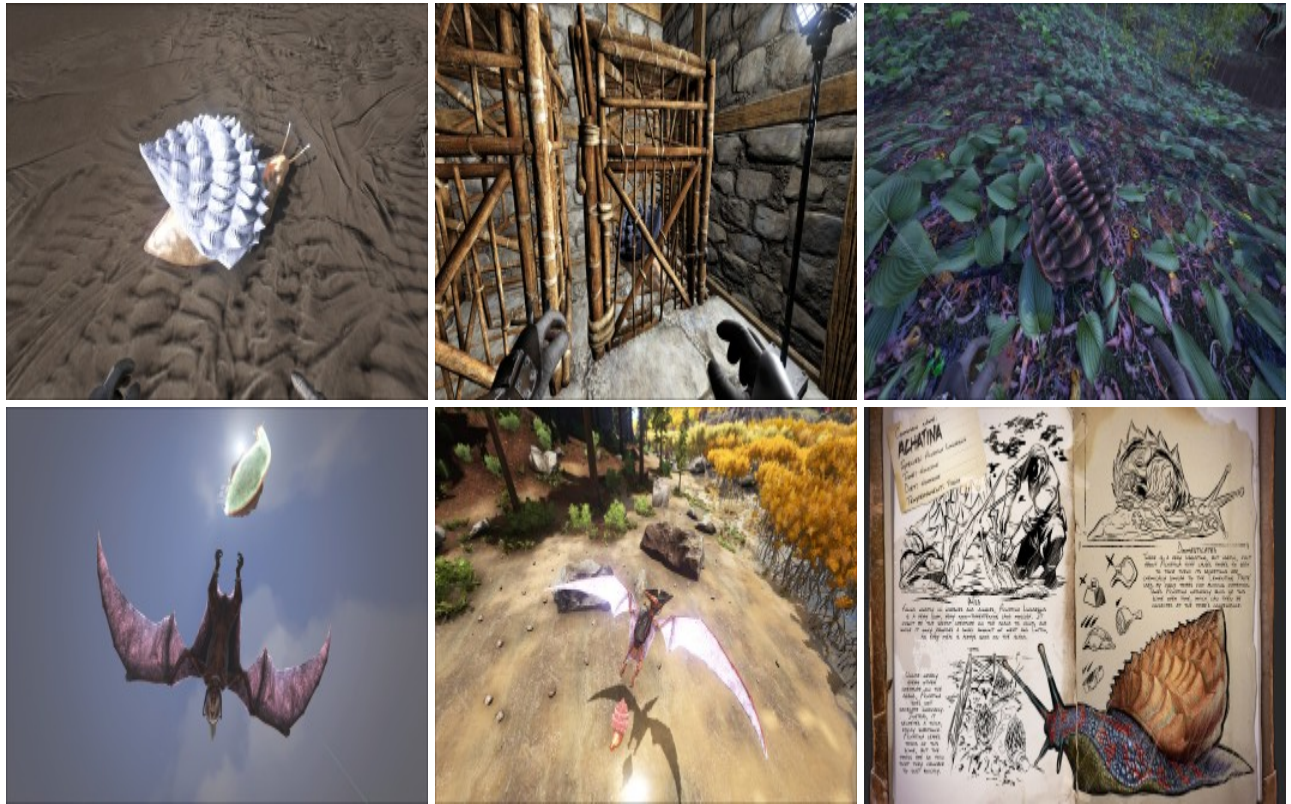
Externer Inhalt www.youtube.com

Inhalte von externen Seiten werden ohne Ihre Zustimmung nicht automatisch geladen und angezeigt.

Alle externen Inhalte anzeigen

Durch die Aktivierung der externen Inhalte erklären Sie sich damit einverstanden, dass personenbezogene Daten an Drittplattformen übermittelt werden. Mehr Informationen dazu haben wir in unserer Datenschutzerklärung zur Verfügung gestellt.





und ein großes Danke an [@gluehwo](#) für die mithilfe beim Erstellen.