

Biberdamm

Ein Biberdamm enthält viele Ressourcen.



Biberdämme sind eine gute Ressourcen - Quelle, sie beinhalten unterschiedliche mengen an:



[Siliziumperlen](#)



[Seltene Blume](#)



[Seltener Pilz](#)



[Zementpaste](#)



[Holz](#)

In der Regel spawnen an einem [Biber](#) Spawnpunkt 2 - 3 Dämme und diese werden von 2 - 3 Bibern bewacht. Natürlich ist der [Castoroides](#) nicht begeistert, wenn Ihr seinen Damm plündert, er greift an und das nicht zu knapp.

Die Respawn-Rate ist relativ hoch und Ihr solltet schnell fündig werden.

Spawnpunkte von Bibern auf The Island (Koordinaten):

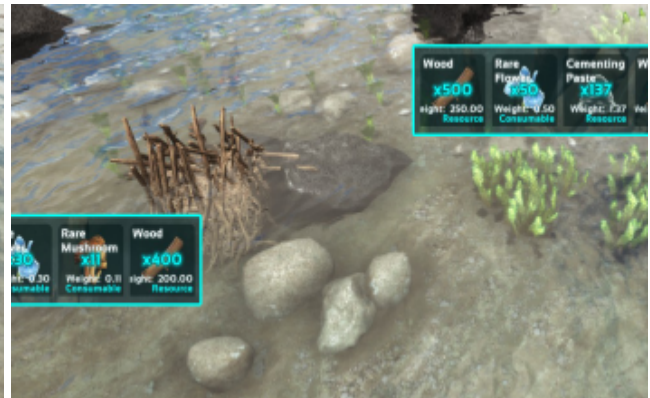
48/64 41/68 22/70 54/30 71/43 82/59

(Es können auch Spawnpunkte verschwinden, wenn zu nah an ihnen gebaut wird.)

Bilder:



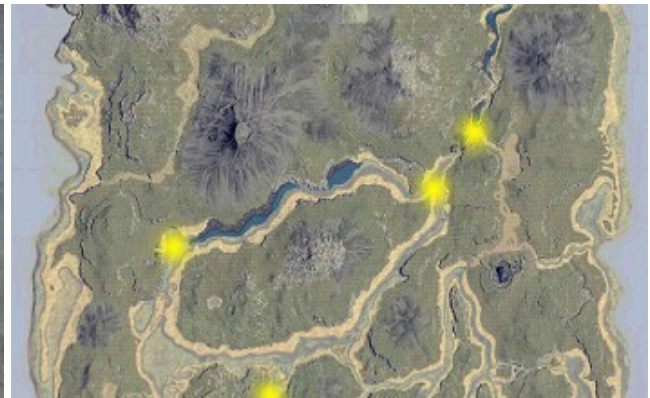
Biberdamm mit seinen Ressourcen.



Biberdamm mit seinen Ressourcen.



Biberdamm mit seinen Ressourcen.



Die Spawnpunkte von Bibern sind gelb markiert.